



NATIONALPARK  
**KONGERNES**  
NORDSJÆLLAND

**VISION**

# NATIONALPARK KONGERNES NORDSJÆLLAND

Hillerød, Gribskov, Fredensborg, Halsnæs og Helsingør Kommuner og Naturstyrelsen har i de sidste 10 år arbejdet på at oprette en nationalpark i Nordsjælland, der skal sætte fokus på områdets unikke natur, kulturhistorie og smukke landskaber.

I december 2012 tilkendegav miljøministeren, at hun bakkede op om, at den lokale proces for Nationalpark Kongernes Nordsjælland blev genoptaget. Der blev nedsat en styregruppe, som består af:

- Borgmesteren i Hillerød Kommune
- Borgmesteren i Gribskov Kommune
- Borgmesteren i Helsingør Kommune
- Borgmesteren i Halsnæs Kommune
- Borgmesteren i Fredensborg Kommune
- Nordsjællands Landboforening
- Frederiksborg Amts Familielandbrug
- Kongernes Nordsjællands Natur- og Lodsejerlaug

## En sammenhængende nationalpark

Styregruppen for Nationalparken Kongernes Nordsjælland ønsker at skabe en sammenhængende nationalpark med udgangspunkt i de statslige arealer ved Esrum Sø, Gribskov og Arresø. Områderne skal forbindes til ét sammenhængende område, der skal styrke områdets store naturmæssige, kulturhistoriske og landskabelige værdier, og derigennem skabe vækst i lokalsamfundene.

Styregruppen skal arbejde med et nyt forslag til nationalpark. Arbejdets følges af en række grønne organisationer og andre interessenter.





## Vision

Nordsjælland er kendetegnet ved et varieret og kuperet landskab med en mosaik af landskabs-elementer, som omfatter nogle af landets største søer, store og biologisk rige skove samt smukke landbrugslandskaber. Dertil kommer den rige kulturhistorie, der også har lagt navn til parken.

Nationalpark Kongernes Nordsjælland's grundlæggende vision er, at forbinde disse elementer og områder til et sammenhængende hele, der indeholder de værdier i Nordsjælland, der er særlige i dansk sammenhæng.

Det er styregruppens klare holdning, at udvikling af en nationalpark skal ses over en 20-30 års periode, og at udviklingen baseres på frivillighed og lokal tilslutning. Parken forvaltes og udvikles i et dynamisk samarbejde mellem lokale borgere, erhvervs-livet og myndigheder.

Det er vigtigt for styregruppen, at nationalparken ud over at udvikle naturen og vise kulturhistorien er med til at udvikle stærke lokalsamfund. Der er mange unikke landsbyer og miljøer inden for parken, som hver i sær fortæller en vigtig del af den nordsjællandske historie. Med nationalparken vil vi formidle lokalområderne, som det særlige de er hver for sig, men også bevidstgøre, at de er en del af et større område. Det vil øge sammenhængskraften i parken og gøre det attraktivt at besøge og bosætte sig i Nordsjælland.

En stor del af Nationalparken består af statsligt ejede arealer, men der er også vigtige landbrugs- og kulturlandskaber, der er i privat eje. Det er derfor vigtigt at pointere, at nationalparken ikke er endnu en regulering af det åbne land. Der gælder præcis de samme regler inden for nationalparken som udenfor. Men nationalparken giver mulighed

for at opnå støtte til konkrete projekter, der er med til at udvikle parken som fx initiativer der fremmer mangfoldigheden for truede naturtyper og dyr, en fælles markedsføring af regionale produkter samt formidling af jordbrug, skovbrug og jagt.

Styregruppen ser store perspektiver i et fremtidigt samarbejde om regionens natur-, landskabs- og oplevelseskvaliteter. Nationalparken skal være med til at styrke lokalsamfundene i Nordsjælland. Med en nationalpark der ligger mindre end 45 minutters kørsel fra Københavns centrum, tæt på en række andre store by- og sommerhussamfund langs Kattegatkysten og nær det folkerige Skåne, vil der kunne tiltrækkes besøgende til et unikt stykke af Danmark.



## Hvad er en nationalpark?

Et større og sammenhængende landskab kan få tildelt den fornemme status af nationalpark, når området rummer natur- og landskabsværdier af national eller international betydning. Det er et internationalt kvalitetsstempel.

En nationalpark er ikke en myndighed. En nationalpark er derimod et formaliseret og frivilligt interessefællesskab blandt forskellige brugere af landskabet.

En nationalpark kan ikke tvinge nogen lodsejer til noget, da alle aftaler og projekter skal indgås på frivillig basis.

Formålet med de danske nationalparker er:

- At skabe og sikre større sammenhængende naturområder og landskaber af national betydning.
- At bevare og styrke naturens kvalitet og mangfoldighed.

- At sikre kontinuitet og mulighed for fri dynamik i naturen.
- At bevare og styrke de landskabelige og geologiske værdier.
- At bevare og synliggøre de kulturhistoriske værdier og mangfoldigheden i kulturlandskabet.
- At understøtte forskning og undervisning i områdernes værdier.
- At fremme befolkningens muligheder for at bruge og opleve naturen og landskabet.
- At styrke formidlingen og viden om områdernes værdier og udvikling.
- At understøtte en udvikling til gavn for lokalsamfundet, herunder erhvervslivet, under respekt for beskyttelsesinteresserne.
- At styrke bevidstheden om områdets værdier gennem inddragelse af befolkningen i nationalparkens etablering og udvikling.

## En nationalparks organisering

Nationalparken er formelt set en selvstændig fond. Fonden ledes af en bestyrelse, som sammensættes af miljøministeren efter indstilling fra Kongernes Nordsjællands styregruppe. Der etableres et større nationalparkråd, hvor alle større interessegrupper er repræsenteret. Hvis der bliver vedtaget en nationalpark i Nordsjælland vil penge fra finansloven tilgå fonden.

Bestyrelsen udarbejder en nationalparkplan for etablering og udvikling af parken. Planen skal revideres hvert 6. år, hvor der bl.a. er mulighed for at revidere parkens afgrænsning.



## Det særlige ved Nationalpark Kongernes Nordsjælland

Kongernes Nordsjælland får sin stærke profil pga. sin rige natur, kulturhistorie, landskaber og oplevelsesværdier. Det er det styregruppen ser frem til at udvikle i samarbejde med lodsejere og borgere i parken:

- Den efter danske forhold enestående store landskabelige variation pga. istidens formning af landskabet med randmorænelandskaber, dødislandskaber og markante kystlandskaber med kystskrænter og flyvesand.
- Parken vil skabe sammenhæng mellem de mange internationale naturbeskyttelsesområder – Natura2000 netværket – og kæde de 2 store fuglebeskyttelsesområder Gribskov og Arresø sammen.
- Parken indeholder over 15.000 ha skov som er nogle af de biologisk rigeste skove i Danmark.
- Foruden Danmarks største sø, Arresø indeholder nationalparken også Esrum Sø og Gurre Sø, som er klarvandede søer med høj biologisk kvalitet og et rigt fugleliv – alle tre søer er Natura2000 områder.
- Mellem de store skove, overdrev og søer ligger værdifuldt landbrugsland, hvor der også er en vigtig historie at formidle.
- Den allestedsnærværende kulturhistorie fra oldtidshøje til klostre, og kongemagtens helt særlige historie. Hele området er rigt på kulturmiljøer og kulturhistorie. Esrum Kloster er et unikt kulturmiljø, Kronborg er verdensarv, parforcejagt-anlægget i Store Dyrehave på vej til verdensarv, og Frederiksværk er et nationalt industriminde.
- At parken rummer mange aktive landsbysamfund med ildsjæle, der sammen lægger et stort arbejde i at holde lokalområderne i gang.

Nationalparken vil skabe vækst i Nordsjælland, når rammerne for unikke landskabs- og naturoplevelser forbedres og besøgende fra ind- og udland vil blive trukket til. Samtidig vil borgere, der allerede bor i området, opleve et større fællesskab og mulighed for flere oplevelser.





## Frivillighed

Som lodsejer i nationalparken kan du indgå frivillige aftaler med nationalparkens bestyrelse. Det kan være aftaler på arealer, hvor bestyrelsen gerne vil styrke naturværdierne eller friluftslivets muligheder. Men bestyrelsen kan ikke gennemtvunge noget. Til gengæld kan de frivillige aftaler betyde nye muligheder for tilskud.



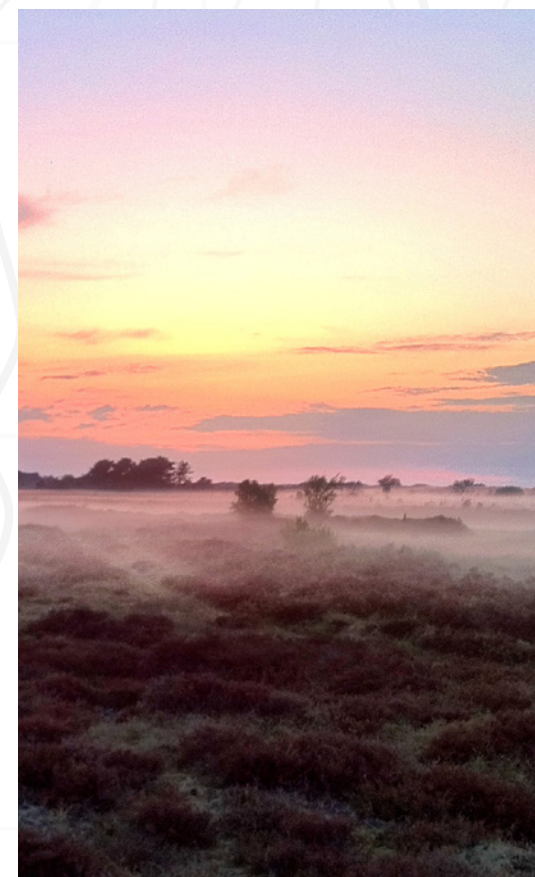
## Naturvision

Vi vil være med til at skabe større sammenhæng mellem områdernes naturværdier til glæde for dyre- og planteliv og for de borgere, der gerne vil opleve naturen og landskabet.

Derfor vil vi arbejde for:

- At sikre en mangfoldig natur og et rigt plante- og dyreliv bl.a. ved at gennemføre naturpleje og naturprojekter.
- At truede plante- og dyrearter får bedre levevilkår og spredningsmuligheder.
- At støtte lodsejere med rådgivning og økonomi, hvis de ønsker at forbedre naturindholdet på deres ejendom.
- At formidle de særlige natur- og landskabsværdier til glæde for både borgere og besøgende.
- At samarbejde med forsknings- og uddannelsesinstitutioner, lodsejerlaug og naturinteressenter om at styrke og følge naturudviklingen i parken.

- At adgang til naturen sker på en måde som ikke skader naturen, og i respekt for jordbrugeres ejendomsret.
- At initiativer for at styrke naturen ikke får konsekvenser for husdyrproducenter indenfor eller i nær tilknytning til nationalparken. Dette gøres ved at inddrage landbrugsorganisationer i udvælgelse af projekter.
- At de store søer i parken er rene og at friluftaktiviteter på søerne forvaltes, så der tages hensyn til dyrelivet.
- At engagere lokale interessenter i at tage ansvar for naturpleje og formidling, så kendskabet og interessen for lokalområder styrkes.
- At tilbyde et bredt spektrum af unikke oplevelser i naturen fra mountainbike-events til stille naturoplevelser afhængig af det enkelte naturområdes robusthed.



## Kulturhistorisk vision

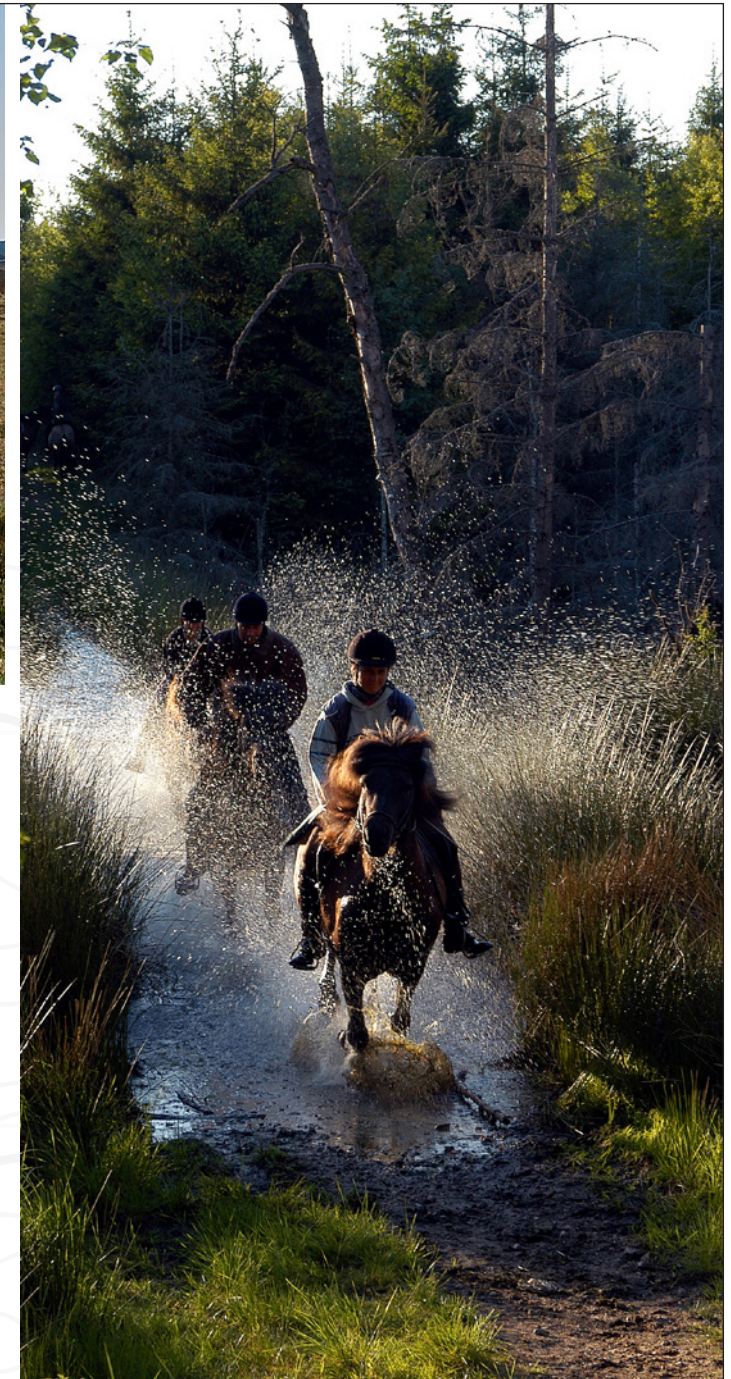


Vi vil være kendte for områdets mangfoldige kulturhistorie fra den store kongehistorie til den lokale og autentiske lokalhistorie.

Derfor vil vi arbejde for:

- At synliggøre bredden i nationalparkens kulturhistorie fra oltidshøje, middelalderklostre og kirker, kongernes jagtanlæg og slotte, udskiftningslandsbyer, industrihistorie samt den historie, som vi skaber hver dag.
- At bruge kulturarven til at udvikle en fælles identitet og stærke fællesskaber i Nordsjælland.
- At inddrage områdets mange kulturaktører på slotte, kirker og museer i formidling og tilrettelæggelse af arrangementer med kulturhistorisk fokus.
- At støtte initiativer fra lodsejere eller interesseorganisationer, der ønsker at fremvise kulturarv.
- At samarbejde med kulturaktører om at udvikle undervisningsmateriale, som sætter fokus på regionens kulturarv i et moderne lys.
- At befolkningen kender de væsentligste dele af deres landskabs kulturhistorie, og at de tager ansvar for at formidle og beskytte de kulturhistoriske værdier.
- At vise besøgende og kommende tilflyttere, at i Kongernes Nordsjælland bliver man en del af et aktivt fællesskab med uanede ressourcer.
- At de enkelte kulturelementers potentialer afdækkes og videreudvikles, så der opnås flere besøgende fra nær og fjern – destinationsudvikling med udgangspunkt i kultur og kulturarv.





## Friluftsvision

Vi vil styrke muligheden for et aktivt friluftsliv fuld af landskabs-, natur- og kulturoplevelser for såvel borgere som besøgende i respekt for natur og dyreliv og for de lokale lodsejere.

Derfor vil vi arbejde for:

- At give borgere der bor inden for og tæt på parken mulighed for at føre et aktivt hverdagsliv.
- At skabe et netværk af besøgssteder, hvorfra formidling og aktiviteter udgår.
- At organisere og afvikle større natur- og kulturbegivenheder som er med til at give unikke oplevelser og traditioner i nationalparken.
- At udvikle turismen i området uden at landskabs- og naturværdier forringes og med det mål, at der opstår nye erhvervsmuligheder og arbejdspladser inden for kultur- og naturrejser med kulturdestinationer såsom Esrum Kloster, cykelturisme, bondegårds- og naturferier.
- At Nationalparken fungerer som løftestang for kendte attraktioner, produkter og pakkerejser.
- At forbedre oplevelser i og på tværs af parken fx ved udbygning af ridestier, cykel- og vandruter, kano- og kajakfaciliteter mm. gennem frivillige aftaler og i samarbejde med Naturstyrelsen.

# Hvis du vil vide mere

[www.danmarksnationalparker.dk](http://www.danmarksnationalparker.dk)

## Hillerød Kommune

Telefon 7232 0000

e-mail [hillerod@hillerod.dk](mailto:hillerod@hillerod.dk)

## Gribskov Kommune

Telefon 7249 6000

e-mail [borgerservice@gribskov.dk](mailto:borgerservice@gribskov.dk)

## Halsnæs Kommune

Telefon 4778 4000

e-mail [mail@halsnaes.dk](mailto:mail@halsnaes.dk)

## Fredensborg Kommune

Telefon 7256 5000

e-mail [fredensborg@fredensborg.dk](mailto:fredensborg@fredensborg.dk)

## Helsingør Kommune

Telefon 4928 2828

e-mail [mail@helsingor.dk](mailto:mail@helsingor.dk)

[www.helsingorkommune.dk](http://www.helsingorkommune.dk)

## Nordsjællands Landboforening

Telefon 4822 5200

e-mail [nola@nola.dk](mailto:nola@nola.dk)

## Frederiksborg Amts Familielandbrug

Telefon 2192 3486

e-mail [arnemarie@os.dk](mailto:arnemarie@os.dk)

## Kongernes Nordsjællands Natur- og Lodsejerlaug

e-mail [pb@dlr.dk](mailto:pb@dlr.dk)



HILLERØD  
KOMMUNE



Gribskov  
Kommune



Halsnæs  
Kommune



FREDENSBORG  
KOMMUNE



Helsingør  
Kommune



Nordsjællands  
Landboforening



Sjællandske Familielandbrug